



# Marunouchi Sakura Garden

2015.3.30 MON - 4.12 SUN

## 丸の内 Sakura Garden

2015.3.30 MON - 4.12 SUN

日本の春を象徴する桜が目を楽しませ、足元には桜狩(ジャクナゲの一種)が彩る。春の恵みに包まれる自然空間がマルキューブに登場。春の最盛を集めた桜色の園で、くつろぎながら、東京最後の満開の桜をお楽しみいただけます。

□会場：丸ビル1階 マルキューブ（千代田区丸の内 2-4-1 JR東京駅徒歩1分）  
□主催：三菱地所 □共催：千代田区観光協会 □特別協力：三菱一号館美術館

# 丸の内 Sakura Garden

2015.3.30 MON - 4.12 SUN

日本の春を象徴する桜が目を楽しませ、足元には桜狩(シャクナゲの一種)が彩る。春の恵みに包まれる自然空間がマルキューブに登場。春の最盛を集めた桜色の園で、くつろぎながら、東京最後の満開の桜をお楽しみいただけます。

<場所：丸ビル1階 マルキューブ>



※画像は実施イメージです。

## 同時開催イベント

### 三菱一号館美術館 開館5周年記念ポスター展

2015年4月に5周年を迎える三菱一号館美術館が、これまでに開催した展示会の歴代告知ポスターデザインを展示します。

<場所：丸ビル マルキューブ>

画像は、2010年4月から開催された、開館記念展「マネとモダン・パリ」告知ポスター



### 第3回 NHK 福島県の桜フォトコンテスト

東日本大震災によって傷ついた多くの人を和ませ、勇気づけた福島県の美しく咲き続ける桜を題材とした作品の中から、優秀作品を展示します。

<場所：丸ビル マルキューブ>



## 三菱一号館美術館にて開催中

# ワシントン★ ナショナル★ギャラリー展

～アメリカ合衆国が誇る  
印象派コレクションから

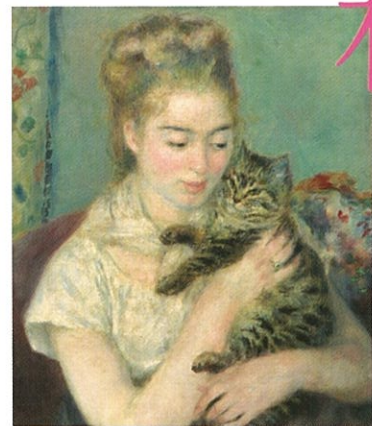
Intimate Impressionism from the National Gallery of Art, Washington  
2015年2月7日(土)～5月24日(日) 三菱一号館美術館

〒100-0005東京都千代田区丸の内2-6-2 <http://mimt.jp>

ピエール=オーギュスト・ルノワール《猫を抱く女性》1875年頃 油彩・カンヴァス  
56×46.4cm ワシントン・ナショナル・ギャラリー蔵 National Gallery of Art,  
Washington, Gift of Mr. and Mrs. Benjamin E. Levy



MITSUBISHI  
ICHIGOKAN  
MUSEUM,  
TOKYO



私の  
印象派。

描かれたのは、何気ない日常への優しいまなざしと、かけがえのない小さな出来事たち。

ワシントン・ナショナル・ギャラリー(NGA)は、西洋美術を集めたアメリカ唯一の国立美術館です。収蔵品のほとんどはアメリカ市民からの寄贈によるもので、世界でも有数の驚くべき量と質を誇ります。本展では、そのNGAの中で最も人気があるフランス印象派とポスト印象派のコレクションを展示します。このコレクションは、NGAの創設者で実業家として成功したアンドリュー・W・メロンの娘で、アメリカにおける近代美術振興に大きな功績を残したエイルサ・メロンを中心に形成されました。これらは彼女の繊細で洗練された感性によって、身近に置くために収集された上質で上品な印象派作品群です。まとまって館を離れるのが極めて稀な作品群が、NGAの大規模な改修を機に、日本初公開38点を含む計68点揃います。ルノワール、マネ、モネ、ドガ、セザンヌ、ゴッホなど、アメリカ合衆国が誇る珠玉の印象派コレクションをご堪能ください。

開館時間：10:00～18:00(祝日・振替休日除く金曜のみ20:00まで) ※入館は閉館の30分前まで  
休館日：月曜休館(但し、祝日の場合、4月6日、5月18日は開館)